

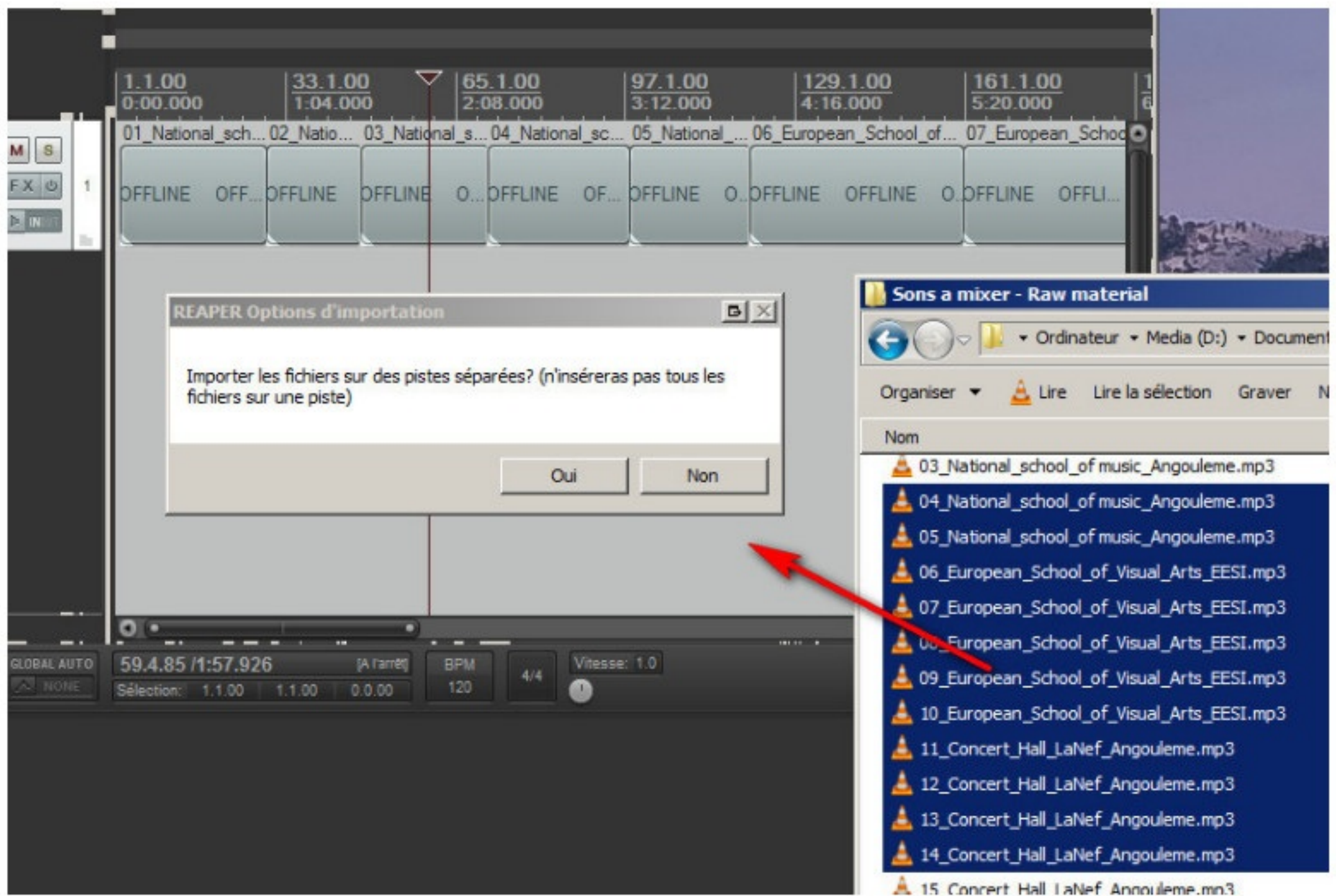
Mix@ge FOu

atelier de création sonore

Premier montage sur REAPER

Pour insérer des sons dans le logiciel, vous cliquez sur une sélection de fichiers que vous faites glisser (en maintenant appuyé le clic gauche de la souris) vers la **fenêtre de montage**.

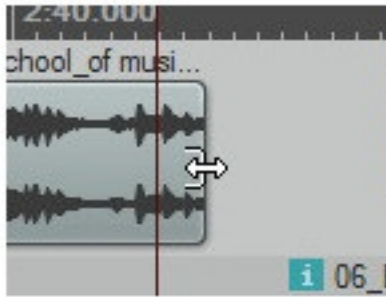
Ensuite une fenêtre apparaît vous demandant si vous voulez avoir une piste séparée pour chaque son. Je vous conseil de cliquer sur NON et vous aurez les sons les uns derrière les autres. Cela permet de ne pas les entendre tous en même temps et de pouvoir se promener dans les sons plus facilement. Pour zoomer, vous pouvez utiliser la molette de la souris et l'ascenseur à droite de la fenêtre de montage, pour vous déplacer de haut en bas.



Pour entendre les sons il faut cliquer sur la barre d'espace (lecture) et pour arrêter il faut appuyer une nouvelle fois. En bas à gauche de l'écran vous devriez apercevoir des barres verticales colorées, c'est le volume général de votre travail : **le Master**. Si vous alignez plusieurs sons dans la hauteur (sur plusieurs pistes) et que vous lancez la lecture, il y a des chances pour que l'on voit une barre rouge apparaître. C'est tout simplement que quand on additionne plusieurs sons on additionne aussi les volumes, on arrive au volume maximal : on parle de **saturation** du Master.

Pour travailler correctement, il faut éviter de saturer, il faut baisser le volume des sons.

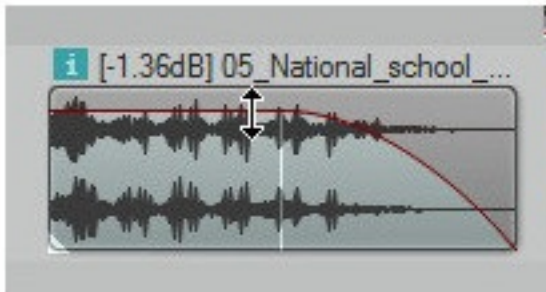
Quand vous déplacer votre souris au dessus de chaque bloc de son (sans cliquer), vous voyez le pointeur de la souris qui change de logo :



Sur le bord du bloc vous voyez apparaître **un crochet**. En cliquant sur le bouton gauche sans relâcher et en glissant à gauche et à droite, vous découpez la durée du son. Vous pouvez aussi cliquer à l'endroit ou vous voulez découper et appuyer sur **la touche S** du clavier.



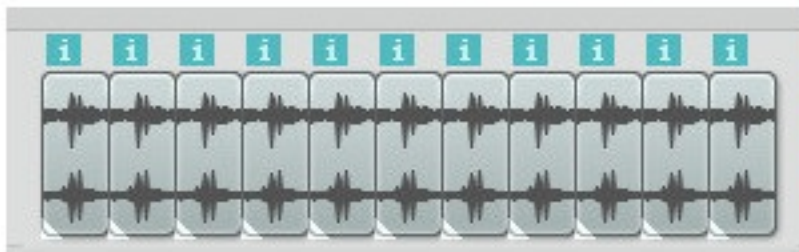
Dans les coins supérieurs, vous voyez apparaître **une vague**. En cliquant sur le bouton gauche sans relâcher et en glissant à gauche et à droite, vous crée une montée ou une baisse progressive de volume que l'on appelle un **FONDU** sonore. On parle aussi de **fondus d'entrée** et de **fondus de sortie**.



Au milieu et en haut du bloc, vous voyez apparaître **une double flèche**. En cliquant sur le bouton gauche sans relâcher et en glissant en haut et en bas, vous diminuez ou augmentez le volume d'un son. C'est grâce à cette manipulation que l'on arrive à assembler plusieurs sons verticalement sans faire apparaître de saturations.

Vous pouvez utiliser les commandes au clavier de copier / coller pour faire apparaître plusieurs fois le même son dans votre montage. Il faut :

- 1 - sélectionner le bloc de son qui vous intéresse (clic gauche)
- 2 - utiliser la touche **CTRL + C** (pour copier)
- 3 - cliquez à l'endroit ou vous voulez déposer le nouveau bloc
- 4 - utiliser la touche **CTRL + V** (pour coller)



Il existe aussi une autre combinaison de touches pour dupliquer un son : **CTRL + D**

Vous obtiendrez ce qui est affiché sur l'image, cela permet de créer des rythmiques très facilement...

Sur chaque piste (à gauche de la fenêtre de montage), vous avez un bouton S et un bouton M. Le bouton S signifie **SOLO** (on entend seulement cette piste) et le bouton M signifie **MUTE** (on entend pas cette piste). Ces deux boutons sont utiles quand vous avez plusieurs sons en simultané et pouvoir en régler un seul (sans entendre les autres).



En haut de la fenêtre de montage, vous avez la règle de temps : **la Timeline**.

N'oubliez pas que l'on travail pour une durée maximum de 80 secondes, soit 1min 20 sec. Pensez aussi à sauvegarder votre travail dans le menu Fichier / Sauver le projet ou avec le raccourci clavier **CTRL + S**

